

25 Février 2026

Retombées économiques

Alliance de l'écosystème forestier du Québec
(AEIFQ)



Table des matières

Retombées économiques	1
En résumé	3
L'Alliance de l'écosystème industriel forestier du Québec	4
Retombées économiques	5
Valeur ajoutée	5
Autres indicateurs de retombées économiques	5
Effets directs et indirects	5
Effets induits	5
Résultats	6
Valeur ajoutée	6
Emplois	6
Fiscalité	7
Comparatifs	9
PIB Industriel du Québec	9
Résultats par régions	10
Conclusions	24
À propos du Modèle intersectionnel du Québec (MISQ)	25
Mise en garde concernant l'utilisation des résultats estimés par le MISQ	25

En résumé

L'écosystème industriel forestier du Québec a entraîné au Québec des retombées économiques annuelles estimées à 20,5G\$ en 2024. 9,1G\$ proviennent directement du secteur, 8G\$ proviennent de sa chaîne de fournisseurs et 331M\$ de l'effet induit de l'activité économique de l'écosystème.

Au Québec, plus de 155 000 emplois sont liés à l'écosystème industriel et à ses produits. Presque 70 000 de ces emplois sont des emplois directs.

L'écosystème industriel est une source de revenus fiscaux importants pour les gouvernements. Les revenus fiscaux et parafiscaux générés par l'écosystème forestier sont estimés à un total de 3,4G\$. Au Québec, les revenus fiscaux sont estimés à 1,4G\$, dont 455M\$ uniquement en effets directs. Pour le fédéral, les entrées fiscales sont de 893M\$, dont 317M\$ de revenus directs.

L'écosystème industriel forestier a également une contribution importante au financement des programmes parafiscaux au Québec (RRQ, RQAP, CNESST, etc.) ou au fédéral (Assurance-Emploi). Le secteur contribue à hauteur de 262M\$ à l'assurance-emploi et à 1,7G\$ au financement des programmes provinciaux.

Retombées économiques de l'écosystème industriel forestier du Québec

Faits saillants 2024

(milliers de dollars, sauf main-d'œuvre)

	<i>Effets directs</i>	<i>Effets indirects</i>	<i>Effets induits</i>	<i>Effets totaux</i>
<i>Retombées</i>	9 114 914	8 080 379	331 905	20 514 399
<i>Main-d'œuvre</i>	67 478	60 988	26 364	154 830
<i>Revenus fiscaux QC</i>	454 806	430 363	546 071	1 431 241
<i>Revenus fiscaux CAN</i>	317 444	293 904	282 137	893 484
<i>Parafiscalité QC</i>	843 081	684 823	225 456	1 753 360
<i>Parafiscalité CAN</i>	126 020	103 777	39 130	265 971

L'Alliance de l'écosystème industriel forestier du Québec

Le MISQ définit les secteurs industriels en s'arrimant directement au Système de classification des industries de l'Amérique du Nord (SCIAN). Ce système est devenu la norme depuis son adoption commune par le Canada, les États-Unis et le Mexique.

Les codes SCIAN étudiés sont les suivants :

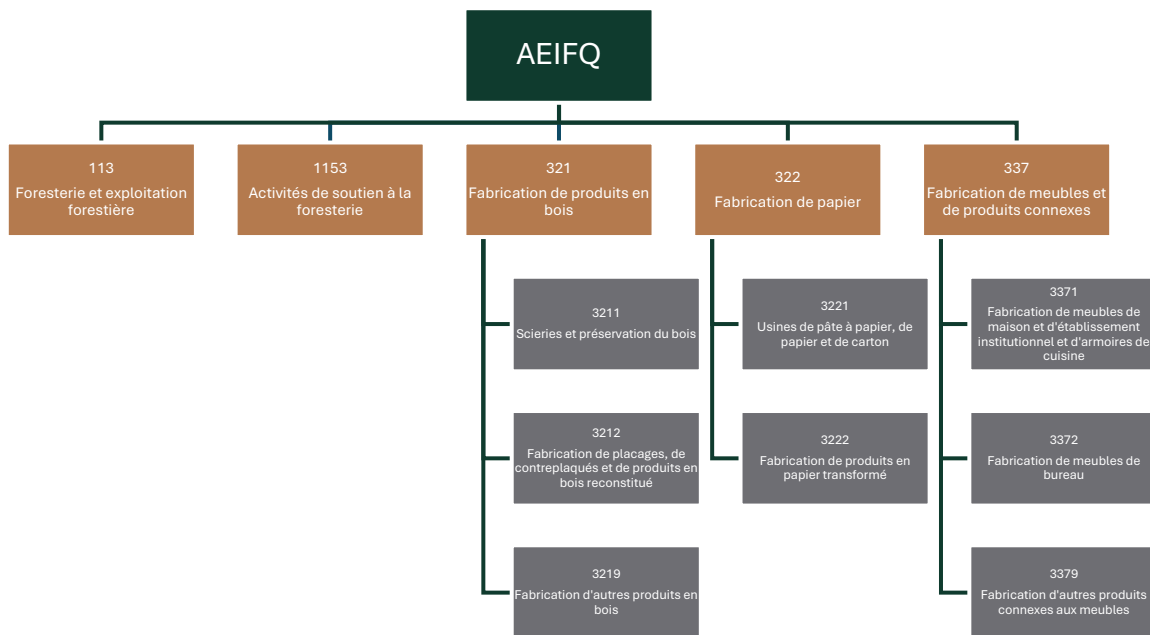
SCIAN 113 – Foresterie et exploitation forestière

SCIAN 1153 – Activités de soutien à la foresterie

SCIAN 321 – Fabrication de produits en bois

SCIAN 322 – Fabrication de papier

SCIAN 337 – Fabrication de meubles et produits connexes



Retombées économiques

Les retombées économiques regroupent l'ensemble des gains directs et indirects en matière de création de valeurs résultant d'une activité économique. Le principal indicateur (mais non le seul) est sans contredit la valeur ajoutée.

Valeur ajoutée

Réduite à sa plus simple expression, la valeur ajoutée est l'augmentation de la valeur d'un bien ou d'un service résultant de sa transformation. Par exemple, les colombages produits par une scierie valent plus cher que les billes brutes qui ont servi de matière première. De manière un peu simplifiée, c'est cette différence qui constitue la valeur ajoutée. Notons que la somme des valeurs ajoutées brutes de toutes les industries d'une économie correspond au produit intérieur brut (PIB), l'indice le plus couramment utilisé pour mesurer le niveau d'activité d'une économie.

Autres indicateurs de retombées économiques

En plus de la valeur ajoutée, d'autres indicateurs de retombées économiques sont souvent présentés. Les plus connus sont les statistiques sur l'emploi ainsi que les revenus fiscaux et parafiscaux des gouvernements. Ces derniers sont déjà compris dans la valeur ajoutée, mais présentent un éclairage sur l'apport d'un secteur dans le financement des services publics.

Effets directs et indirects

Lorsqu'une entreprise effectue une dépense en biens et services, les retombées peuvent largement s'étendre à d'autres secteurs économiques, par exemple les effets potentiels chez ses fournisseurs.

C'est pourquoi les retombées économiques totales se répartissent en effets directs et effets indirects.

- Effets directs : effets produits dans le secteur étudié, c'est-à-dire où a eu lieu la dépense.
- Effets indirects : effets sur l'ensemble de la chaîne d'approvisionnement, c'est-à-dire les effets chez les fournisseurs de biens et services du secteur productif où s'est produite la dépense initiale, les fournisseurs des fournisseurs, etc.

Effets induits

Ce concept, utilisé par peu d'organismes statistiques, est parfois confondu avec les effets indirects. Les effets induits correspondent à l'effet provoqué par une variation des dépenses de consommation à la suite d'une fluctuation des revenus des travailleurs directs et indirects.

Résultats

Valeur ajoutée

En 2024, l'écosystème industriel forestier a procuré au Québec des retombées économiques annuelles de 20,5G\$. De ce nombre, 9,1G\$ proviennent directement du secteur (retombées directes), alors que 8G\$ proviennent de sa chaîne de fournisseurs (retombées indirectes). 3,3G\$ de retombées induites s'ajoutent également.

Valeur ajoutée (PIB)

(milliers de dollars)

	<i>Effets directs</i>	<i>Effets indirects</i>	<i>Effets induits</i>	<i>Effets totaux</i>
<i>Salaires et traitements avant impôts</i>	4 616 706	3 816 504	1 291 790	9 725 000
<i>Revenus mixtes bruts</i>	76 986	324 191	744 638	1 145 815
<i>Autres revenus bruts avant impôts</i>	4 421 222	3 939 684	1 282 677	9 643 584
<i>Total des retombées économiques</i>	9 114 914	8 080 379	3 319 105	20 514 399

Emplois

Au Québec, plus de 154 000 emplois sont associés à l'écosystème industriel forestier. De ce nombre 67 000 sont des emplois directs.

L'unité de mesure utilisée par le MISQ pour estimer l'emploi est l'année-personne. Cette unité de mesure est définie comme « le nombre d'heures normalement travaillées par une personne pendant un an dans le secteur concerné ».

Emplois

	<i>Effets directs</i>	<i>Effets indirects</i>	<i>Effets induits</i>	<i>Effets totaux</i>
<i>Salariés</i>	64 999	56 353	23 814	145 166
<i>Autres travailleurs</i>	2 479	4 634	2 551	9 663
<i>Main-d'œuvre totale</i>	67 478	60 988	26 364	154 830

Fiscalité

Les revenus du gouvernement du Québec générés par l'écosystème industriel sont estimés à près de 1,4 G\$, dont 454M\$ uniquement en effets directs. L'impôt sur les salaires représente presque 60% du montant.

En contributions parafiscales (RRQ, RQAP, CNESST, etc.), l'écosystème est responsable de 1,7G\$ de contributions.

Fiscalité au Québec

(milliers de dollars)

	<i>Effets directs</i>	<i>Effets indirects</i>	<i>Effets induits</i>	<i>Effets totaux</i>
<i>Impôts sur salaires</i>	417 036	334 424	89 941	841 401
<i>Taxes de vente</i>	7 804	13 036	286 967	1 145 815
<i>Taxes spécifiques</i>	29 966	82 904	169 163	9 643 584
<i>Total des retombées fiscales</i>	454 806	430 363	546 071	1 431 241
<i>RRQ, RQAP, CNESST, etc.</i>	843 081	684 823	225 456	1 753 360

Les revenus du gouvernement du Canada générés par l'écosystème industriel sont estimés à près de 900M\$, dont 317M\$ en effets directs. Au niveau de l'assurance-emploi, les contributions s'élèvent à 266M\$.

Fiscalité au Canada

(milliers de dollars)

	<i>Effets directs</i>	<i>Effets indirects</i>	<i>Effets induits</i>	<i>Effets totaux</i>
<i>Impôts sur salaires</i>	288 278	230 242	59 456	577 975
<i>Taxes de vente</i>	1 438	11 002	149 337	161 778
<i>Taxes et droits d'accise</i>	16 873	47 952	50 935	115 759
<i>Droits de douane</i>	10 855	4 709	22 409	37 973
<i>Total des retombées fiscales</i>	317 444	293 904	282 137	893 484
<i>Assurance-emploi</i>	126 020	103 777	36 174	265 971

En appliquant les paramètres fiscaux aux données sur l'emploi et de la valeur ajoutée, le MISQ estime les différents revenus fiscaux et parafiscaux des gouvernements.

Les principaux revenus du gouvernement du Québec estimés par le modèle sont l'impôt québécois sur le revenu, la taxe de vente du Québec (TVQ) ainsi que les taxes spécifiques (carburants, alcool, tabac, etc.).

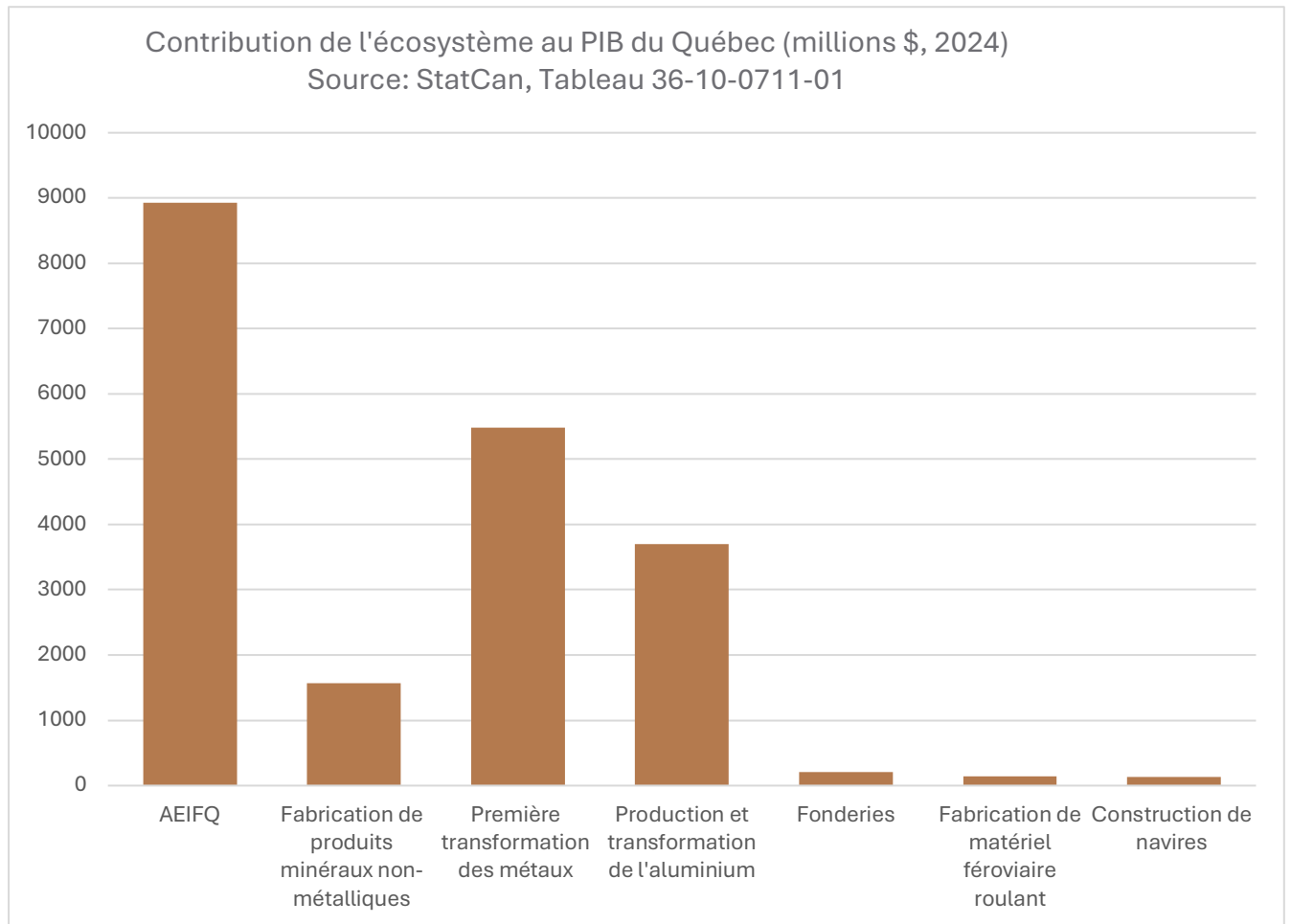
Pour ce qui est du gouvernement fédéral, les principaux revenus estimés sont l'impôt fédéral sur le revenu, la taxe sur les produits et services (TPS) ainsi que les taxes et droits d'accise (carburants, alcool, tabac, droits de douane, etc.).

Comparatifs

PIB industriel du Québec

Le Québec avait un PIB industriel de 98G\$ en 2024. Avec 20,5G\$ de retombées, l'écosystème industriel du Québec comptait pour 20% du PIB industriel du Québec.

Le tableau suivant est un comparatif du poids de certaines industries dans le PIB du Québec. Les données ne proviennent pas de l'étude de l'ISQ, mais bien de Statistiques Canada, tableau 36-10-0711-01.



Résultats par régions

Grâce au travail de l'ISQ, il nous est possible d'avoir une estimation du poids de chaque région administrative dans les industries étudiées. Et les résultats sont surprenants. Les produits du bois au Québec sont essentiels à la vitalité économique de plusieurs régions, mais les retombées sont importantes à peu près partout sur l'ensemble du territoire québécois.

Fait qui risque d'en confondre plus d'un, la région ayant le plus grand poids dans les retombées économiques des industries étudiées est la région de Montréal, avec plus de 2 G\$ de retombées directes, indirectes et induites en 2024.

En fait, un total de 8 régions du Québec bénéficient d'une retombée économique supérieure à 1 G\$ en raison des activités des industries étudiées. Il s'agit du Bas-Saint-Laurent (1,1 G\$), le Saguenay-Lac-Saint-Jean (1,9 G\$), la Mauricie (1,7 G\$), l'Estrie (1,1 G\$), Montréal (2,1 G\$), Chaudière-Appalaches (1,6 G\$), la Montérégie (1,4 G\$) et le Centre-du-Québec (1,7 G\$).

Retombées économiques totales par région

(milliers de dollars)

Région	Retombées totales
01 — Bas-Saint-Laurent	1 118 262 \$
02 — Saguenay-Lac-Saint-Jean	1 873 199 \$
03 — Capitale-Nationale	638 640 \$
04 — Mauricie	1 694 439 \$
05 — Estrie	1 083 279 \$
06 — Montréal	2 095 616 \$
07 — Outaouais	758 150 \$
08 — Abitibi-Témiscamingue	948 865 \$
09 — Côte-Nord	316 572 \$
10 — Nord-du-Québec	474 172 \$
11 — Gaspésie-Îles-de-la-Madeleine	261 643 \$
12 — Chaudière-Appalaches	1 574 119 \$
13 — Laval	154 315 \$
14 — Lanaudière	326 097 \$
15 — Laurentides	895 275 \$
16 — Montérégie	1 420 620 \$
17 — Centre-du-Québec	1 707 942 \$

01 – Bas Saint-Laurent

Valeur ajoutée (PIB)

	<i>Effets directs</i>	<i>Effets indirects</i>	<i>Effets induits</i>	<i>Effets totaux</i>
<i>Salaires et traitements avant impôts</i>	242 634	218 927	70 701	532 262
<i>Revenus mixtes bruts</i>	4 516	18 926	40 755	64 197
<i>Autres revenus bruts avant impôts</i>	232 664	218 937	70 203	521 803
<i>Total des retombées économiques</i>	479 814	456 789	181 659	1 118 262

Emplois

	<i>Effets directs</i>	<i>Effets indirects</i>	<i>Effets induits</i>	<i>Effets totaux</i>
<i>Salariés</i>	3 424	3 247	1 303	7 974
<i>Autres travailleurs</i>	114	279	140	533
<i>Main-d'œuvre totale</i>	3 538	3 526	1 443	8 507

Fiscalité au Québec

	<i>Effets directs</i>	<i>Effets indirects</i>	<i>Effets induits</i>	<i>Effets totaux</i>
<i>Impôts sur salaires</i>	21 791	19 088	4 923	45 802
<i>Taxes de vente</i>	359	705	15 706	16 770
<i>Taxes spécifiques</i>	1 942	5 004	9 259	16 205
<i>Total des retombées fiscales</i>	24 092	24 798	29 887	78 777
<i>RRQ, RQAP, CNESST, etc.</i>	45 467	39 643	12 340	97 450

Fiscalité au Canada

	<i>Effets directs</i>	<i>Effets indirects</i>	<i>Effets induits</i>	<i>Effets totaux</i>
<i>Impôts sur salaires</i>	14 930	13 090	3 254	31 274
<i>Taxes de vente</i>	75	610	8 173	8 859
<i>Taxes et droits d'accise</i>	1 162	3 210	2 788	7 159
<i>Droits de douane</i>	454	277	1 226	1 958
<i>Total des retombées fiscales</i>	16 621	17 187	15 442	49 249
<i>Assurance-emploi</i>	6 730	6 000	1 980	14 710

02 – Saguenay-Lac-Saint-Jean

Valeur ajoutée (PIB)

	<i>Effets directs</i>	<i>Effets indirects</i>	<i>Effets induits</i>	<i>Effets totaux</i>
<i>Salaires et traitements avant impôts</i>	401 109	362 797	117 014	880 920
<i>Revenus mixtes bruts</i>	11 512	31 360	67 452	110 324
<i>Autres revenus bruts avant impôts</i>	398 438	367 327	116 189	881 955
<i>Total des retombées économiques</i>	811 060	761 484	300 655	1 873 199

Emplois

	<i>Effets directs</i>	<i>Effets indirects</i>	<i>Effets induits</i>	<i>Effets totaux</i>
<i>Salariés</i>	5 489	5 364	2 157	13 010
<i>Autres travailleurs</i>	245	458	231	934
<i>Main-d'œuvre totale</i>	5 734	5 823	2 388	13 944

Fiscalité au Québec

	<i>Effets directs</i>	<i>Effets indirects</i>	<i>Effets induits</i>	<i>Effets totaux</i>
<i>Impôts sur salaires</i>	36 977	31 719	8 147	76 844
<i>Taxes de vente</i>	678	1 167	25 994	27 839
<i>Taxes spécifiques</i>	4 011	8 339	15 323	27 673
<i>Total des retombées fiscales</i>	41 666	41 225	49 465	132 356
<i>RRQ, RQAP, CNESST, etc.</i>	74 437	65 697	20 422	160 557

Fiscalité au Canada

	<i>Effets directs</i>	<i>Effets indirects</i>	<i>Effets induits</i>	<i>Effets totaux</i>
<i>Impôts sur salaires</i>	25 657	21 771	5 386	52 813
<i>Taxes de vente</i>	110	988	13 527	14 625
<i>Taxes et droits d'accise</i>	3 854	5 150	4 614	13 618
<i>Droits de douane</i>	691	460	2 030	3 181
<i>Total des retombées fiscales</i>	30 312	28 368	25 557	84 237
<i>Assurance-emploi</i>	10 849	9 924	3 277	24 051

03 – Capitale-Nationale

Valeur ajoutée (PIB)

	<i>Effets directs</i>	<i>Effets indirects</i>	<i>Effets induits</i>	<i>Effets totaux</i>
<i>Salaires et traitements avant impôts</i>	139 984	119 936	39 814	299 734
<i>Revenus mixtes bruts</i>	1 712	10 198	22 950	34 861
<i>Autres revenus bruts avant impôts</i>	138 946	125 565	39 533	304 045
<i>Total des retombées économiques</i>	280 642	255 700	102 298	638 640

Emplois

	<i>Effets directs</i>	<i>Effets indirects</i>	<i>Effets induits</i>	<i>Effets totaux</i>
<i>Salariés</i>	1 921	1 764	734	4 419
<i>Autres travailleurs</i>	57	147	79	282
<i>Main-d'œuvre totale</i>	1 978	1 911	813	4 701

Fiscalité au Québec

	<i>Effets directs</i>	<i>Effets indirects</i>	<i>Effets induits</i>	<i>Effets totaux</i>
<i>Impôts sur salaires</i>	12 906	10 542	2 772	26 220
<i>Taxes de vente</i>	268	410	8 845	9 522
<i>Taxes spécifiques</i>	832	2 647	5 214	8 692
<i>Total des retombées fiscales</i>	14 006	13 598	16 830	44 434
<i>RRQ, RQAP, CNESST, etc.</i>	25 382	21 511	6 949	53 842

Fiscalité au Canada

	<i>Effets directs</i>	<i>Effets indirects</i>	<i>Effets induits</i>	<i>Effets totaux</i>
<i>Impôts sur salaires</i>	9 008	7 268	1 832	18 108
<i>Taxes de vente</i>	43	342	4 603	4 988
<i>Taxes et droits d'accise</i>	313	1 553	1 570	3 437
<i>Droits de douane</i>	288	146	691	1 125
<i>Total des retombées fiscales</i>	9 652	9 310	8 696	27 658
<i>Assurance-emploi</i>	3 748	3 253	1 115	8 115

04 – Mauricie

Valeur ajoutée (PIB)

	<i>Effets directs</i>	<i>Effets indirects</i>	<i>Effets induits</i>	<i>Effets totaux</i>
<i>Salaires et traitements avant impôts</i>	353 436	313 623	102 179	769 238
<i>Revenus mixtes bruts</i>	4 101	26 499	58 900	89 500
<i>Autres revenus bruts avant impôts</i>	388 201	346 041	101 459	835 700
<i>Total des retombées économiques</i>	745 738	686 163	262 538	1 694 439

Emplois

	<i>Effets directs</i>	<i>Effets indirects</i>	<i>Effets induits</i>	<i>Effets totaux</i>
<i>Salariés</i>	4 436	4 555	1 884	10 875
<i>Autres travailleurs</i>	105	375	202	682
<i>Main-d'œuvre totale</i>	4 542	4 930	2 085	11 557

Fiscalité au Québec

	<i>Effets directs</i>	<i>Effets indirects</i>	<i>Effets induits</i>	<i>Effets totaux</i>
<i>Impôts sur salaires</i>	34 858	27 870	7 114	69 842
<i>Taxes de vente</i>	947	1 102	22 699	24 748
<i>Taxes spécifiques</i>	2 120	7 009	13 381	22 509
<i>Total des retombées fiscales</i>	37 924	35 981	43 194	117 099
<i>RRQ, RQAP, CNESST, etc.</i>	61 735	55 959	17 833	135 527

Fiscalité au Canada

	<i>Effets directs</i>	<i>Effets indirects</i>	<i>Effets induits</i>	<i>Effets totaux</i>
<i>Impôts sur salaires</i>	25 128	19 321	4 703	49 152
<i>Taxes de vente</i>	92	871	11 812	12 775
<i>Taxes et droits d'accise</i>	1 177	3 856	4 029	9 061
<i>Droits de douane</i>	537	369	1 773	2 679
<i>Total des retombées fiscales</i>	26 934	24 417	22 317	73 668
<i>Assurance-emploi</i>	8 768	8 413	2 861	20 042

05 – Estrie

Valeur ajoutée (PIB)

	<i>Effets directs</i>	<i>Effets indirects</i>	<i>Effets induits</i>	<i>Effets totaux</i>
<i>Salaires et traitements avant impôts</i>	236 750	216 073	69 363	522 185
<i>Revenus mixtes bruts</i>	4 048	18 786	39 983	62 817
<i>Autres revenus bruts avant impôts</i>	218 706	210 698	68 874	498 277
<i>Total des retombées économiques</i>	459 503	445 556	178 220	1 083 279

Emplois

	<i>Effets directs</i>	<i>Effets indirects</i>	<i>Effets induits</i>	<i>Effets totaux</i>
<i>Salariés</i>	3 438	3 221	1 279	7 937
<i>Autres travailleurs</i>	107	281	137	525
<i>Main-d'œuvre totale</i>	3 545	3 501	1 416	8 462

Fiscalité au Québec

	<i>Effets directs</i>	<i>Effets indirects</i>	<i>Effets induits</i>	<i>Effets totaux</i>
<i>Impôts sur salaires</i>	20 707	18 751	4 829	44 288
<i>Taxes de vente</i>	279	681	15 409	16 368
<i>Taxes spécifiques</i>	1 879	4 975	9 083	15 938
<i>Total des retombées fiscales</i>	22 865	24 407	29 321	76 594
<i>RRQ, RQAP, CNESST, etc.</i>	45 158	39 261	12 106	96 525

Fiscalité au Canada

	<i>Effets directs</i>	<i>Effets indirects</i>	<i>Effets induits</i>	<i>Effets totaux</i>
<i>Impôts sur salaires</i>	13 967	12 825	3 192	29 984
<i>Taxes de vente</i>	77	605	8 019	8 701
<i>Taxes et droits d'accise</i>	887	3 332	2 735	6 954
<i>Droits de douane</i>	456	277	1 203	1 937
<i>Total des retombées fiscales</i>	15 387	17 039	15 149	47 576
<i>Assurance-emploi</i>	6 752	5 952	1 942	14 646

06 – Montréal

Valeur ajoutée (PIB)

	<i>Effets directs</i>	<i>Effets indirects</i>	<i>Effets induits</i>	<i>Effets totaux</i>
<i>Salaires et traitements avant impôts</i>	427 374	374 660	122 855	924 889
<i>Revenus mixtes bruts</i>	2 062	31 154	70 818	104 034
<i>Autres revenus bruts avant impôts</i>	505 829	438 876	121 988	1 066 693
<i>Total des retombées économiques</i>	935 265	844 690	315 661	2 095 616

Emplois

	<i>Effets directs</i>	<i>Effets indirects</i>	<i>Effets induits</i>	<i>Effets totaux</i>
<i>Salariés</i>	4 961	5 367	2 265	12 592
<i>Autres travailleurs</i>	66	428	243	737
<i>Main-d'œuvre totale</i>	5 027	5 795	2 507	13 330

Fiscalité au Québec

	<i>Effets directs</i>	<i>Effets indirects</i>	<i>Effets induits</i>	<i>Effets totaux</i>
<i>Impôts sur salaires</i>	44 435	33 704	8 554	86 693
<i>Taxes de vente</i>	1 466	1 392	27 292	30 150
<i>Taxes spécifiques</i>	1 812	8 229	16 088	26 130
<i>Total des retombées fiscales</i>	47 714	43 326	51 934	142 974
<i>RRQ, RQAP, CNESST, etc.</i>	71 200	66 168	21 442	158 809

Fiscalité au Canada

	<i>Effets directs</i>	<i>Effets indirects</i>	<i>Effets induits</i>	<i>Effets totaux</i>
<i>Impôts sur salaires</i>	32 878	23 529	5 654	62 061
<i>Taxes de vente</i>	101	1 043	14 203	15 347
<i>Taxes et droits d'accise</i>	574	4 035	4 844	9 453
<i>Droits de douane</i>	565	419	2 131	3 114
<i>Total des retombées fiscales</i>	34 117	29 026	26 832	89 975
<i>Assurance-emploi</i>	9 833	9 905	3 440	23 178

07 – Outaouais

Valeur ajoutée (PIB)

	<i>Effets directs</i>	<i>Effets indirects</i>	<i>Effets induits</i>	<i>Effets totaux</i>
<i>Salaires et traitements avant impôts</i>	164 784	142 955	47 139	354 878
<i>Revenus mixtes bruts</i>	2 260	12 178	27 173	41 611
<i>Autres revenus bruts avant impôts</i>	165 150	149 704	46 807	361 661
<i>Total des retombées économiques</i>	332 194	304 837	121 118	758 150

Emplois

	<i>Effets directs</i>	<i>Effets indirects</i>	<i>Effets induits</i>	<i>Effets totaux</i>
<i>Salariés</i>	2 244	2 102	869	5 215
<i>Autres travailleurs</i>	68	175	93	336
<i>Main-d'œuvre totale</i>	2 312	2 277	962	5 551

Fiscalité au Québec

	<i>Effets directs</i>	<i>Effets indirects</i>	<i>Effets induits</i>	<i>Effets totaux</i>
<i>Impôts sur salaires</i>	15 283	12 568	3 282	31 133
<i>Taxes de vente</i>	321	486	10 472	11 279
<i>Taxes spécifiques</i>	1 051	3 179	6 173	10 403
<i>Total des retombées fiscales</i>	16 656	16 233	19 927	52 815
<i>RRQ, RQAP, CNESST, etc.</i>	29 882	25 662	8 227	63 771

Fiscalité au Canada

	<i>Effets directs</i>	<i>Effets indirects</i>	<i>Effets induits</i>	<i>Effets totaux</i>
<i>Impôts sur salaires</i>	10 690	8 664	2 170	21 524
<i>Taxes de vente</i>	49	405	5 450	5 903
<i>Taxes et droits d'accise</i>	501	1 875	1 859	4 234
<i>Droits de douane</i>	322	175	818	1 315
<i>Total des retombées fiscales</i>	11 563	11 118	10 296	32 976
<i>Assurance-emploi</i>	4 390	3 878	1 320	9 588

08 – Abitibi-Témiscamingue

Valeur ajoutée (PIB)

	<i>Effets directs</i>	<i>Effets indirects</i>	<i>Effets induits</i>	<i>Effets totaux</i>
<i>Salaires et traitements avant impôts</i>	212 404	195 231	62 441	470 076
<i>Revenus mixtes bruts</i>	5 582	17 206	35 993	58 781
<i>Autres revenus bruts avant impôts</i>	179 391	178 617	62 001	420 008
<i>Total des retombées économiques</i>	397 377	391 054	160 435	948 865

Emplois

	<i>Effets directs</i>	<i>Effets indirects</i>	<i>Effets induits</i>	<i>Effets totaux</i>
<i>Salariés</i>	3 268	2 944	1 151	7 363
<i>Autres travailleurs</i>	135	262	123	521
<i>Main-d'œuvre totale</i>	3 403	3 207	1 274	7 884

Fiscalité au Québec

	<i>Effets directs</i>	<i>Effets indirects</i>	<i>Effets induits</i>	<i>Effets totaux</i>
<i>Impôts sur salaires</i>	17 541	16 754	4 347	38 643
<i>Taxes de vente</i>	100	580	13 871	14 551
<i>Taxes spécifiques</i>	2 147	4 559	8 177	14 882
<i>Total des retombées fiscales</i>	19 788	21 893	26 395	68 076
<i>RRQ, RQAP, CNESST, etc.</i>	42 112	35 795	10 898	88 805

Fiscalité au Canada

	<i>Effets directs</i>	<i>Effets indirects</i>	<i>Effets induits</i>	<i>Effets totaux</i>
<i>Impôts sur salaires</i>	11 397	11 381	2 874	25 651
<i>Taxes de vente</i>	73	543	7 218	7 835
<i>Taxes et droits d'accise</i>	1 452	3 249	2 462	7 164
<i>Droits de douane</i>	452	262	1 083	1 797
<i>Total des retombées fiscales</i>	13 374	15 435	13 638	42 447
<i>Assurance-emploi</i>	6 408	5 445	1 749	13 602

10 – Nord-du-Québec

Valeur ajoutée (PIB)

	<i>Effets directs</i>	<i>Effets indirects</i>	<i>Effets induits</i>	<i>Effets totaux</i>
<i>Salaires et traitements avant impôts</i>	109 780	95 450	31 437	236 667
<i>Revenus mixtes bruts</i>	2 387	8 347	18 121	28 856
<i>Autres revenus bruts avant impôts</i>	89 931	87 502	31 215	208 648
<i>Total des retombées économiques</i>	202 098	191 300	80 774	474 172

Emplois

	<i>Effets directs</i>	<i>Effets indirects</i>	<i>Effets induits</i>	<i>Effets totaux</i>
<i>Salariés</i>	1 718	1 441	580	3 739
<i>Autres travailleurs</i>	70	126	62	258
<i>Main-d'œuvre totale</i>	1 789	1 567	642	3 998

Fiscalité au Québec

	<i>Effets directs</i>	<i>Effets indirects</i>	<i>Effets induits</i>	<i>Effets totaux</i>
<i>Impôts sur salaires</i>	8 925	8 188	2 189	19 302
<i>Taxes de vente</i>	47	292	6 984	7 322
<i>Taxes spécifiques</i>	935	2 163	4 117	7 214
<i>Total des retombées fiscales</i>	9 907	10 642	13 289	33 838
<i>RRQ, RQAP, CNESST, etc.</i>	21 609	17 435	5 487	44 531

Fiscalité au Canada

	<i>Effets directs</i>	<i>Effets indirects</i>	<i>Effets induits</i>	<i>Effets totaux</i>
<i>Impôts sur salaires</i>	5 769	5 566	1 447	12 781
<i>Taxes de vente</i>	40	274	3 634	3 948
<i>Taxes et droits d'accise</i>	481	1 510	1 240	3 230
<i>Droits de douane</i>	278	127	545	950
<i>Total des retombées fiscales</i>	6 567	7 477	6 866	20 909
<i>Assurance-emploi</i>	3 335	2 659	880	6 874

12 – Chaudière-Appalaches

Valeur ajoutée (PIB)

	<i>Effets directs</i>	<i>Effets indirects</i>	<i>Effets induits</i>	<i>Effets totaux</i>
<i>Salaires et traitements avant impôts</i>	343 907	322 336	102 054	768 298
<i>Revenus mixtes bruts</i>	7 031	28 294	58 828	94 153
<i>Autres revenus bruts avant impôts</i>	306 256	304 077	101 335	711 668
<i>Total des retombées économiques</i>	657 195	654 707	262 217	1 574 119

Emplois

	<i>Effets directs</i>	<i>Effets indirects</i>	<i>Effets induits</i>	<i>Effets totaux</i>
<i>Salariés</i>	5 124	4 832	1 881	11 838
<i>Autres travailleurs</i>	170	430	202	801
<i>Main-d'œuvre totale</i>	5 294	5 262	2 083	12 639

Fiscalité au Québec

	<i>Effets directs</i>	<i>Effets indirects</i>	<i>Effets induits</i>	<i>Effets totaux</i>
<i>Impôts sur salaires</i>	29 308	27 815	7 106	64 228
<i>Taxes de vente</i>	283	978	22 671	23 931
<i>Taxes spécifiques</i>	3 119	7 553	13 364	24 036
<i>Total des retombées fiscales</i>	32 710	36 345	43 141	112 196
<i>RRQ, RQAP, CNESST, etc.</i>	67 139	58 905	17 812	143 855

Fiscalité au Canada

	<i>Effets directs</i>	<i>Effets indirects</i>	<i>Effets induits</i>	<i>Effets totaux</i>
<i>Impôts sur salaires</i>	19 414	18 954	4 697	43 066
<i>Taxes de vente</i>	115	894	11 798	12 807
<i>Taxes et droits d'accise</i>	1 686	5 303	4 024	11 012
<i>Droits de douane</i>	645	423	1 770	2 838
<i>Total des retombées fiscales</i>	21 860	25 574	22 289	69 724
<i>Assurance-emploi</i>	10 093	8 940	2 858	21 890

15 – Laurentides

Valeur ajoutée (PIB)

	<i>Effets directs</i>	<i>Effets indirects</i>	<i>Effets induits</i>	<i>Effets totaux</i>
<i>Salaires et traitements avant impôts</i>	193 125	168 443	55 385	416 953
<i>Revenus mixtes bruts</i>	3 269	14 355	31 926	49 549
<i>Autres revenus bruts avant impôts</i>	196 509	177 271	54 994	428 774
<i>Total des retombées économiques</i>	392 902	360 069	142 304	895 275

Emplois

	<i>Effets directs</i>	<i>Effets indirects</i>	<i>Effets induits</i>	<i>Effets totaux</i>
<i>Salariés</i>	2 594	2 473	1 021	6 089
<i>Autres travailleurs</i>	87	206	109	402
<i>Main-d'œuvre totale</i>	2 681	2 679	1 130	6 491

Fiscalité au Québec

	<i>Effets directs</i>	<i>Effets indirects</i>	<i>Effets induits</i>	<i>Effets totaux</i>
<i>Impôts sur salaires</i>	18 104	14 826	3 856	36 787
<i>Taxes de vente</i>	394	572	12 303	13 270
<i>Taxes spécifiques</i>	1 364	3 761	7 253	12 378
<i>Total des retombées fiscales</i>	19 863	19 159	23 412	62 434
<i>RRQ, RQAP, CNESST, etc.</i>	34 890	30 242	9 666	74 798

Fiscalité au Canada

	<i>Effets directs</i>	<i>Effets indirects</i>	<i>Effets induits</i>	<i>Effets totaux</i>
<i>Impôts sur salaires</i>	12 725	10 225	2 549	25 499
<i>Taxes de vente</i>	55	472	6 403	6 930
<i>Taxes et droits d'accise</i>	896	2 191	2 184	5 271
<i>Droits de douane</i>	361	206	961	1 528
<i>Total des retombées fiscales</i>	14 037	13 094	12 096	39 227
<i>Assurance-emploi</i>	5 091	4 566	1 551	11 207

16 – Montérégie

Valeur ajoutée (PIB)

	<i>Effets directs</i>	<i>Effets indirects</i>	<i>Effets induits</i>	<i>Effets totaux</i>
<i>Salaires et traitements avant impôts</i>	299 117	267 172	86 744	653 033
<i>Revenus mixtes bruts</i>	2 748	22 687	50 002	75 437
<i>Autres revenus bruts avant impôts</i>	317 720	288 298	86 132	692 150
<i>Total des retombées économiques</i>	619 586	578 157	222 878	1 420 620

Emplois

	<i>Effets directs</i>	<i>Effets indirects</i>	<i>Effets induits</i>	<i>Effets totaux</i>
<i>Salariés</i>	3 881	3 900	1 599	9 380
<i>Autres travailleurs</i>	81	325	171	578
<i>Main-d'œuvre totale</i>	3 962	4 226	1 770	9 958

Fiscalité au Québec

	<i>Effets directs</i>	<i>Effets indirects</i>	<i>Effets induits</i>	<i>Effets totaux</i>
<i>Impôts sur salaires</i>	28 785	23 634	6 040	58 459
<i>Taxes de vente</i>	714	923	19 270	20 907
<i>Taxes spécifiques</i>	1 701	5 997	11 359	19 057
<i>Total des retombées fiscales</i>	31 199	30 555	36 669	98 423
<i>RRQ, RQAP, CNESST, etc.</i>	53 168	47 816	15 139	116 123

Fiscalité au Canada

	<i>Effets directs</i>	<i>Effets indirects</i>	<i>Effets induits</i>	<i>Effets totaux</i>
<i>Impôts sur salaires</i>	20 501	16 346	3 992	40 839
<i>Taxes de vente</i>	84	748	10 028	10 860
<i>Taxes et droits d'accise</i>	558	3 470	3 420	7 448
<i>Droits de douane</i>	481	319	1 505	2 305
<i>Total des retombées fiscales</i>	21 624	20 882	18 945	61 451
<i>Assurance-emploi</i>	7 652	7 202	2 429	17 283

17 – Centre-du-Québec

Valeur ajoutée (PIB)

	<i>Effets directs</i>	<i>Effets indirects</i>	<i>Effets induits</i>	<i>Effets totaux</i>
<i>Salaires et traitements avant impôts</i>	351 843	307 616	101 015	760 474
<i>Revenus mixtes bruts</i>	2 893	25 691	58 229	86 813
<i>Autres revenus bruts avant impôts</i>	406 378	353 976	100 303	860 656
<i>Total des retombées économiques</i>	761 114	687 282	259 547	1 707 942

Emplois

	<i>Effets directs</i>	<i>Effets indirects</i>	<i>Effets induits</i>	<i>Effets totaux</i>
<i>Salariés</i>	4 193	4 425	1 862	10 480
<i>Autres travailleurs</i>	80	356	199	636
<i>Main-d'œuvre totale</i>	4 273	4 781	2 062	11 116

Fiscalité au Québec

	<i>Effets directs</i>	<i>Effets indirects</i>	<i>Effets induits</i>	<i>Effets totaux</i>
<i>Impôts sur salaires</i>	35 977	27 570	7 033	70 580
<i>Taxes de vente</i>	1 122	1 125	22 440	24 687
<i>Taxes spécifiques</i>	1 749	6 775	13 228	21 752
<i>Total des retombées fiscales</i>	38 848	35 470	42 702	117 020
<i>RRQ, RQAP, CNESST, etc.</i>	59 470	54 489	17 630	131 590

Fiscalité au Canada

	<i>Effets directs</i>	<i>Effets indirects</i>	<i>Effets induits</i>	<i>Effets totaux</i>
<i>Impôts sur salaires</i>	26 412	19 206	4 649	50 267
<i>Taxes de vente</i>	85	856	11 678	12 619
<i>Taxes et droits d'accise</i>	872	3 414	3 983	8 270
<i>Droits de douane</i>	501	350	1 752	2 603
<i>Total des retombées fiscales</i>	27 870	23 826	22 062	73 759
<i>Assurance-emploi</i>	8 294	8 169	2 829	19 292

Conclusions

Les résultats de l'analyse de retombées économiques confirment sans équivoque ce que le terrain démontre depuis longtemps : la forêt québécoise n'est pas un secteur parmi d'autres, mais un actif stratégique majeur pour l'avenir du Québec. Avec 20,5 G\$ de retombées économiques en 2024, 155 000 emplois directs et indirects et 3,4 G\$ en revenus fiscaux et parafiscaux pour les gouvernements, l'écosystème industriel forestier constitue un pilier structurant de l'économie québécoise. À lui seul, il génère plus de 20 % du PIB industriel du Québec, un poids économique qui impose une lecture lucide et stratégique de son rôle.

Au-delà des chiffres, cette analyse met en lumière une réalité encore trop peu reconnue : nous parlons d'un écosystème intégré, couvrant l'ensemble de la chaîne de valeur, enraciné dans les régions et pleinement ancré dans l'économie nationale. De la forêt aux produits finis, cet écosystème crée de la richesse ici, transforme ici et réinvestit ici.

Dans un contexte marqué par la recherche de souveraineté économique, la transition énergétique et la décarbonation des chaînes de valeur, le bois s'impose comme une ressource d'avenir. Locale, renouvelable, biosourcée et séquestrant le carbone, elle constitue un levier stratégique naturel pour le Québec. Déjà conforme à des normes forestières parmi les plus exigeantes au monde, le Québec bénéficie d'un avantage compétitif tangible sur les marchés internationaux, notamment face aux nouvelles exigences réglementaires européennes.

L'industrie forestière se distingue également par sa performance énergétique. Elle génère une importante valeur ajoutée tout en consommant proportionnellement moins d'énergie que plusieurs autres secteurs industriels, et valorise sa biomasse pour produire déjà 330 MW d'énergie renouvelable. Dans un contexte de rareté des mégawatts, cette efficacité représente un atout économique et stratégique majeur.

Enfin, si l'écosystème forestier est un moteur vital pour plusieurs régions, son impact dépasse largement les frontières régionales. Ce qui soutient l'occupation du territoire et l'emploi local contribue aussi directement à la prospérité collective du Québec. La vitalité des régions et la performance économique nationale sont ici indissociables.

Les données présentées dans cette analyse ne constituent pas un point final, mais un point de départ — celui d'une conversation stratégique sur la place que le Québec souhaite accorder à l'un de ses actifs les plus structurants et les plus porteurs d'avenir.

Note aux lecteurs

Les données de retombées économiques de ce document proviennent d'une analyse de retombées économiques commandée à l'Institut de la statistique du Québec par l'Alliance de l'écosystème forestier du Québec (AEIFQ).

Certaines données de ce rapport sont arrondies à des fins de compréhension. Dans de tels cas, il est possible que les totaux présentés ne concordent pas parfaitement avec la somme des valeurs arrondies.

La structure de ce document est aussi largement inspirée du document «Retombées économiques, secteur forestier 2024», préparé par le Bureau de mise en marché des bois.

À propos du Modèle intersectoriel du Québec (MISQ)

La clef de voûte des analyses de retombées économiques est le modèle intersectoriel du Québec (MISQ), qui permet de mesurer les incidences économiques d'une dépense dans l'économie québécoise.

Ce modèle est piloté par l'Institut de la statistique du Québec (ISQ). Il est basé sur celui qui a permis à Wassily Leontief de l'Université Harvard d'obtenir, en 1973, le prix Nobel en sciences économiques. Ce modèle a ensuite été étendu et amélioré par l'équipe du professeur Matuszewski de l'Université Laval et de l'ISQ.

À partir de différents types de dépenses, aussi appelés chocs, le modèle évalue l'effet sur la main-d'œuvre, la valeur ajoutée, les importations et les autres productions. Il permet aussi d'estimer les revenus des gouvernements sous forme d'impôts et de taxes ainsi que la parafiscalité payée par les travailleurs salariés.

Mise en garde concernant l'utilisation des résultats estimés par le MISQ

Le modèle intersectoriel est un instrument d'analyse qui produit des résultats très utiles. Il faut cependant rester prudents quant à l'interprétation et à l'utilisation que nous faisons de ces estimations.

Une analyse d'impact économique rigoureuse demande non seulement une bonne connaissance du fonctionnement du modèle, mais aussi une capacité d'interpréter les résultats obtenus en fonction des limites et des hypothèses inhérentes au modèle utilisé. Comme tout outil d'analyse d'impact, le MISQ répond à certaines hypothèses de base.

Une description complète de ces hypothèses peut être consultée dans le document *Le modèle intersectoriel du Québec. Fonctionnement et applications* (Édition 2021).